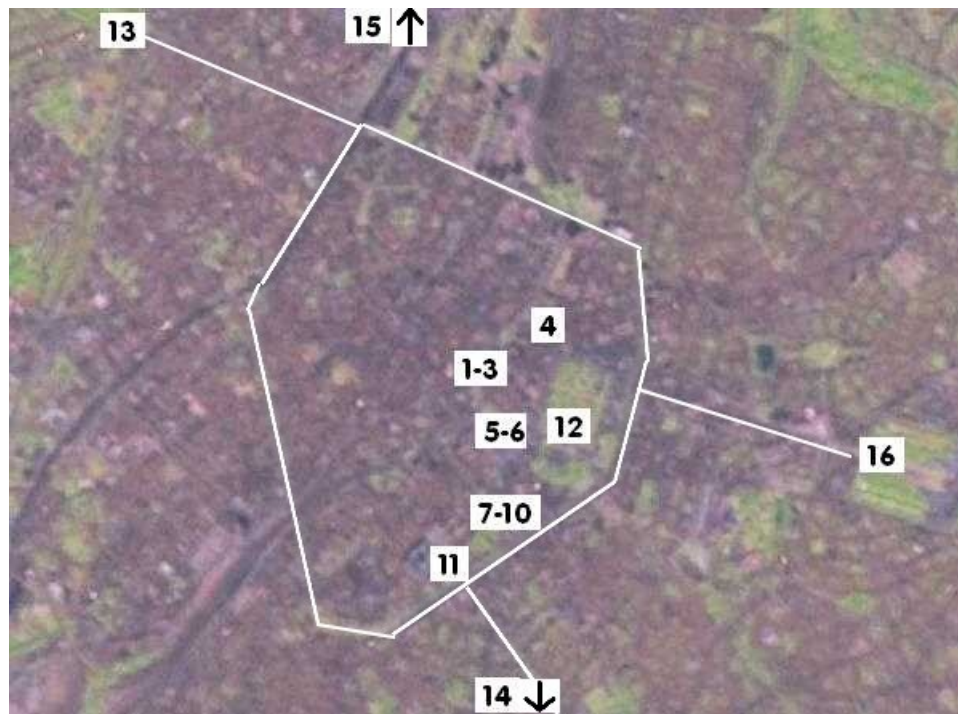


Si vous n'êtes pas connecté à internet, vous devriez imprimer cette carte. Si au contraire vous êtes connecté, nous recommandons d'imprimer le fichier html se trouvant dans le dossier téléchargé. Il contient une carte interactive de Bruxelles, qui peut être ajustée selon vos souhaits et être imprimée.

## iAudioguide Bruxelles

Edition d'été 2006



L'iAudioguide de Bruxelles couvre actuellement\*:

- 1** La Grand Place
- 2** Les Maisons de guildes de la Grand Place
- 3** Manneken Pis
- 4** La Cathédrale Saint Michel
- 5\*** Le Mont des Arts
- 6\*** Le Musée des Instruments de Musique
- 7** La Place du Grand Sablon
- 8** La Place du Petit Sablon
- 9** La Promenade du Petit Sablon I
- 10** La Promenade du Petit Sablon II
- 11\*** Le Palais de Justice
- 12** Le Palais Royal et Parc de Bruxelles
- 13\*** La Basilique de Koekelberg
- 14\*** Le Musée Horta
- 15** L'Atomium
- 16** Le Parc du Cinquenaire

!! Page **99**: Introduction

\* Version "PREMIUM"

Des sites additionnels seront ajoutés au moins deux fois par ans. Visitez [www.iAudioguide.com](http://www.iAudioguide.com) pour la dernière version.

Le centre ville se trouve dans la zone des sites 1 à 3.

iAudioguide.com propose également des réservations d'hôtel, billets d'avion et un guide d'achat de lecteurs mp3.

Les iAudioguides sont disponibles gratuitement uniquement sur [www.iAudioguide.com](http://www.iAudioguide.com). L'iAudioguide et ce plan sont destinés à un usage personnel et non commercial. La reproduction, redistribution et modification sont interdites. L'utilisation est sous votre responsabilité et à votre risque. Lisez attentivement nos Conditions d'utilisation sur [www.iAudioguide.com](http://www.iAudioguide.com) Copyright 2006 iAudioguide.com, Image Copyright NASA (World Wind)